



## REGULADOR TIPO 631

### Máxima Presión de Entrada y Caída de Presión

	Orificio ø 1/8" y 3/16"	Orificio ø 1/4"	Orificio ø 3/8"	Orificio ø 1/2"
<b>Máxima presión de entrada permitida (bar)</b>	103,4 <sup>1</sup>	103,4 <sup>1</sup>	62,1 <sup>1</sup>	48,3 <sup>1</sup>
<b>Máxima caída de presión permitida (bar)</b>	103,4	68,9	27,6	13,8
<b>Regulador de Baja presión (bar)</b>	0,41			
<b>Regulador de Alta presión (bar)</b>	2,76			

(<sup>1</sup>) La presión de entrada no debe exceder la suma de la actual presión de salida seteada y la máxima caída de presión permitida. Por ejemplo: teniendo una presión de salida seteada de 13,8 bar y un orificio de ø 3/8" (máxima caída de presión 34,5 bar), la máxima presión de entrada es de 48,3 bar (13,8 bar + 34,5 bar).

### Límite de Presión de Entrada del Regulador 631 Pilotado

Regulador Tipo	Baja Presión			Alta Presión			
	67	67-H	1301-F	67	67-H	1301-F	1301-G
<b>Máxima presión de Entrada (bar)</b>	17,2	27,6	103,4	17,2	27,6	103,4	103,4
<b>Rangos de Presión de Salida (bar)</b>	0,69 a 4,14	0,69 a 4,14	0,69 a 4,14	3,45 a 6,9	3,45 a 6,9	3,45 a 15,5	13,8 a 34,5

### Capacidad del Regulador 631 Pilotado

(m<sup>3</sup>/h de Gas Natural a 15,6°C; Gravedad específica a 0,6; Basado en 10% de caída de presión)

	Piloto	Presión de entrada (bar)	Presión de salida (bar)	Cuerpo de 1", Orificio Diámetro					Cuerpo de 2", Orificio Diámetro					
				1/8"	3/16"	1/4"	3/8"	1/2"	1/8"	3/16"	1/4"	3/8"	1/2"	
<b>B A J A</b>	67	1,4	0,7	13	28	51	127	212	13	28	51	127	241	
		2,1		17	34	71	184	283	17	34	71	184	311	
		3,4		28	57	113	255	425	28	57	113	255	453	
		5,2		40	85	156	340	566	40	85	156	354	637	
		6,9		51	113	198	453	708	51	113	198	453	821	
		10,3		71	156	255	623	736	71	156	283	680	1161	
		13,8		99	198	311	793	765	99	198	368	878	1558	
	67-H	27,6	0,7	170	340	708	793	...	198	411	765	1756	...	
	<b>P R E S I Ó N</b>	1301-F	41,4	0,7	269	510	736	...	...	283	623	1133	...	...
			55,2		311	680	793	...	...	382	850	1473	...	...
69			396		821	850	...	...	481	1048	1897	...	...	
103,4			510		821	...	...	708	1558	...	...	...		
67	2,1	1,4	17	31	62	170	255	17	31	62	176	297		
	2,8		25	42	99	198	354	25	42	99	212	382		
	3,4		28	57	113	255	453	28	57	113	255	453		
	5,2		40	85	156	340	595	40	85	156	354	637		
	6,9		51	113	198	425	821	51	113	198	453	821		
	10,3		71	156	283	623	906	71	156	283	680	1161		
	13,8		99	198	368	850	991	99	198	368	878	1558		

(Continúa)

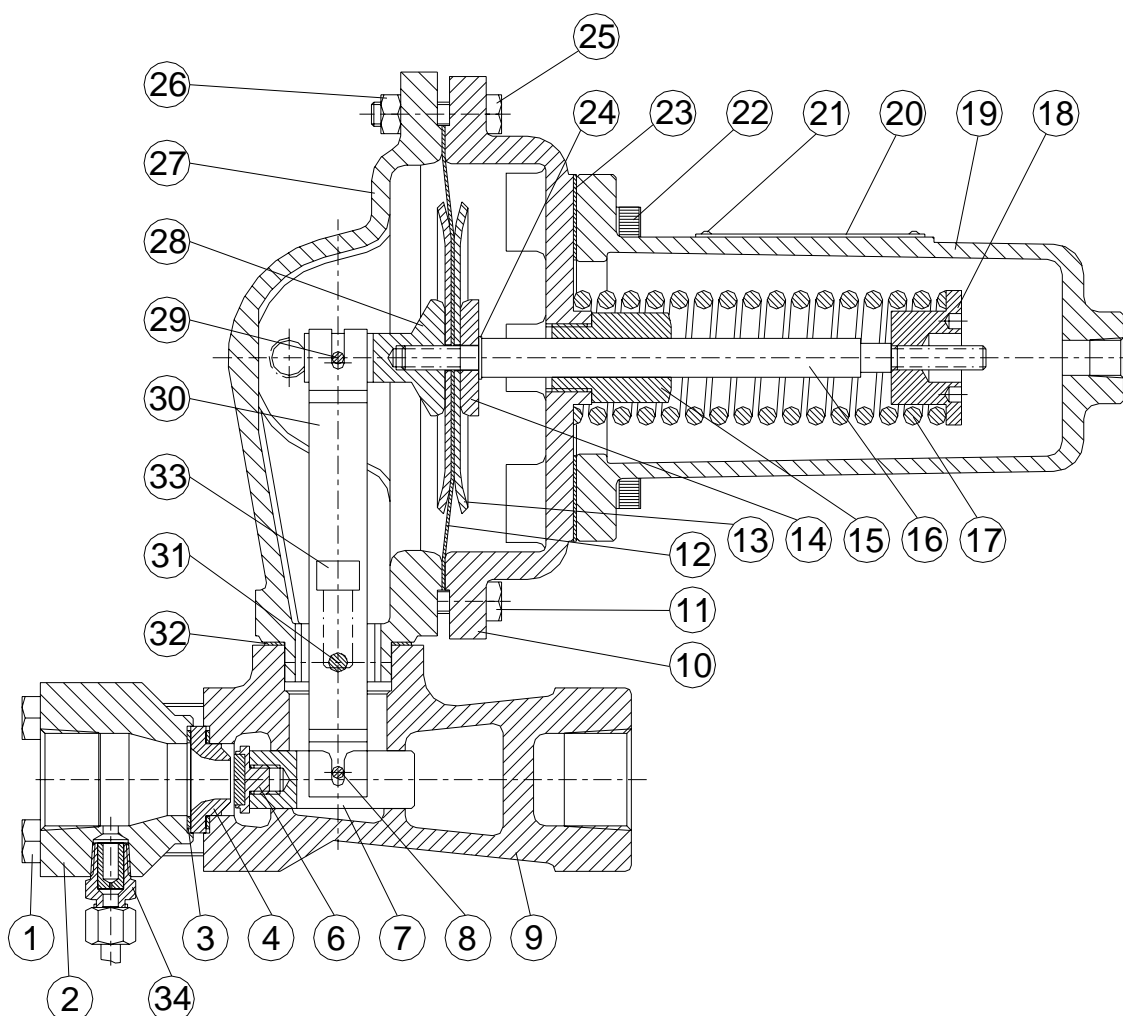
	Piloto	Presión de entrada (bar)	Presión de salida (bar)	Cuerpo de 1", Orificio Diámetro					Cuerpo de 2", Orificio Diámetro				
				1/8"	3/16"	1/4"	3/8"	1/2"	1/8"	3/16"	1/4"	3/8"	1/2"
B A J A  P R E S I O N	67-H	27,6	1,4	184	396	765	1076	...	198	411	765	1756	...
	1301-F	41,4	1,4	269	595	1048	...	...	283	623	1133	...	...
		55,2		340	736	1104	...	...	382	850	1473	...	...
		69		425	850	1133	...	...	481	1048	1897	...	...
		103,4		566	1019	...	...	...	708	1558	...	...	...
	67	3,4	2,8	25	42	85	198	354	25	42	85	227	396
		4,1		31	57	127	255	453	31	57	127	283	524
		5,2		40	85	156	340	595	40	85	156	354	623
		6,9		51	113	198	453	821	51	113	198	453	821
		10,3		71	156	283	651	1133	71	156	283	680	1161
	13,8	99	198	396	850	1473	99	198	368	878	1558		
	67-H	27,6	2,8	198	396	736	1558	...	198	411	765	1756	...
1301-F	41,4	2,8	283	623	1076	...	...	283	623	1133	...	...	
	55,2		368	850	1359	...	...	382	850	1473	...	...	
	69		481	1019	1699	...	...	481	1048	1897	...	...	
	103,4		680	1416	...	...	...	708	1558	...	...	...	
67	5,2	4,1	34	71	127	283	510	34	71	127	297	566	
	6,9		48	113	198	453	793	48	113	198	425	793	
	10,3		71	156	283	651	1161	71	156	283	651	1161	
	13,8		99	198	368	850	1501	99	198	368	878	1558	
67-H	27,6	4,1	198	396	736	1586	...	198	411	765	1756	...	
1301-F	41,4	4,1	283	623	1048	...	...	283	623	1133	...	...	
	55,2		368	850	1359	...	...	382	850	1473	...	...	
	69		481	1019	1699	...	...	481	1048	1897	...	...	
	103,4		680	1416	...	...	...	708	1558	...	...	...	
A L T A  P R E S I O N	67	6,9	3,4	57	113	184	368	651	57	119	198	453	793
		13,8		99	212	311	736	1359	99	227	326	878	1614
	67-H	20,7	3,4	142	283	538	991	...	142	311	566	1246	...
		27,6		198	396	680	1303	...	198	411	736	1756	...
	1301-F	34,5	3,4	235	496	850	...	...	235	510	935	...	...
		41,4		283	595	1048	...	...	283	623	1161	...	...
		55,2		396	793	1274	...	...	396	850	1529	...	...
		69		467	991	1643	...	...	467	1048	1926	...	...
		103,4		694	1416	...	...	...	694	1558	...	...	...
	1301-F	13,8	6,9	96	198	227	736	1416	96	212	283	850	1586
		20,7		142	283	510	1076	1982	142	311	566	1246	2351
		27,6		198	396	680	1416	...	198	411	736	1756	...
41,4		283		595	1076	...	...	283	623	1161	...	...	
55,2		396		821	1359	...	...	396	850	1529	...	...	
69	467	1019	1699	...	...	467	1048	1926	...	...			
103,4	694	1473	...	...	...	694	1558	...	...	...			
1301-F	20,7	13,8	142	283	510	991	2152	142	283	538	1133	2294	
	27,6		198	396	708	1643	2804	198	396	722	1756	3087	
	41,4		283	623	1133	2407	...	283	623	1161	2492	...	
	55,2		396	850	1473	...	...	396	850	1529	...	...	
	69		467	1048	1841	...	...	467	1048	1926	...	...	
103,4	694	1558	...	...	...	694	1558	...	...	...			
1301-G	34,5	27,6	227	425	850	1643	2549	227	425	850	2010	3398	
	41,4		283	566	1104	2266	3115	283	566	1104	2492	4531	
	55,2		396	850	1529	2974	...	396	850	1529	3342	...	
	69		467	1048	1926	...	...	467	1048	1926	...	...	
	103,4		694	1558	...	...	...	694	1558	...	...	...	

**Código de Equipo**

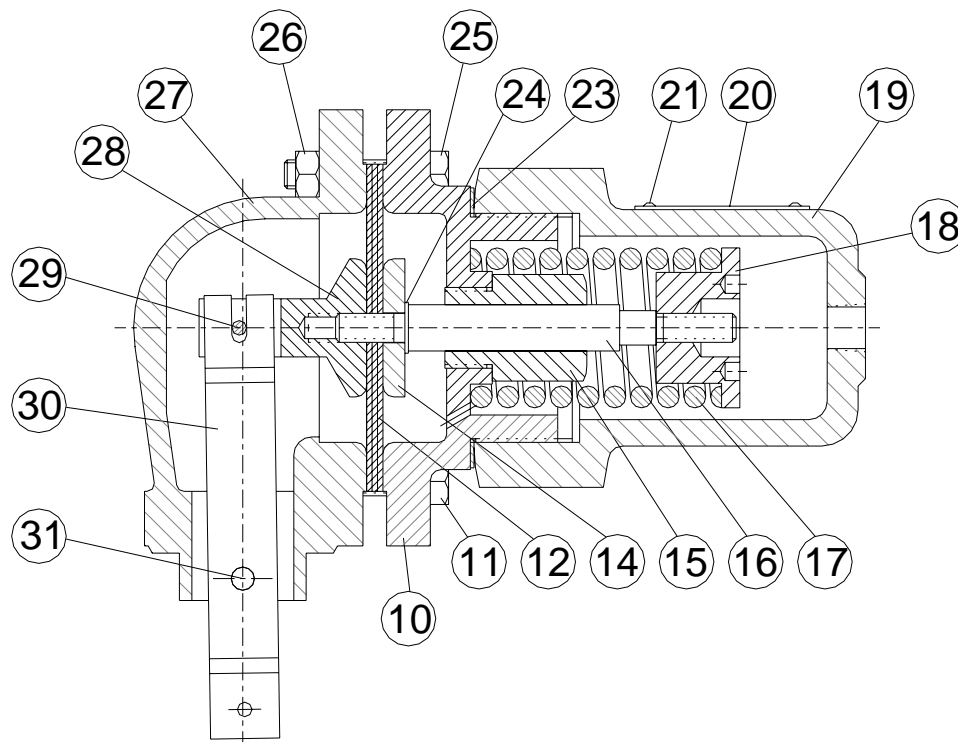
Tipo	Tamaño del cuerpo øn	Presión	
		Baja	Alta
631	1" BSPT	1F0-001FA	1G0-001FA
	2" BSPT	1F0-002HA	1G0-002HA

**Regulador de Presión Tipo 631**

**Baja Presión**



### Alta Presión



### Listado de Partes

Pos.	Descripción	Nº de Parte	Pos.	Descripción	Nº de Parte
01	TORNILLO, Ac. C. Cincado Ø 1" (Cant. 4) Ø 2" (Cant. 4)	M24-017 M24-018	08	PERNO INFERIOR, AISI 316	H70-004
02	ADAPTADOR DE ENTRADA, Ac. C. Ø 1" para cuerpo de acero Ø 1" para cuerpo de hierro Ø 2"	C10-010 C10-029 C10-011	09	CUERPO DE SALIDA Ø 1" ASTM-A 126 Ø 1" ASTM-A 216 WCB Ø 2" ASTM-A 126 Ø 2" ASTM-A 216 WCB	C10-007 C10-026 C10-030 C10-009
* 03	JUNTA DEL ASIENTO, Cu. (Cant. 2)	G64-003	10	ADAPTADOR DEL BONETE Alta Presión, Ac. C. Baja Presión, ASTM-A 126	T30-011 T30-010
04	ASIENTO CON ORIFICIO, AISI 304 Ø 1/8" Ø 3/16" Ø 1/4" Ø 3/8" Ø 1/2"	A20-014 A20-015 A20-016 A20-017 A20-018	11	TORNILLO, Ac. C. Cincado (Cant. 2)	M24-014
* 06	OBTURADOR Alta Presión, Br./Nylon Baja Presión, Br./Nitrilo	O11-008 O11-021	* 12	DIAFRAGMA, Neoprene con Nylon Alta Presión Baja Presión	D10-013 D10-004
07	GUÍA DE OBTURADOR, Br.	B60-002	13	PLATO DE DIAFRAGMA, Ac. C. Cincado Baja Presión (Cant. 2)	D50-008
			14	PLATO PRENSA DIAFRAGMA, Ac. C. Cincado	D50-009

(\*) Parte recomendada como repuesto.

### Listado de Partes

Pos.	Descripción	Nº de Parte	Pos.	Descripción	Nº de Parte
15	GUÍA DEL VÁSTAGO, Br.	B80-003	26	TUERCA, Ac. C. Cincado Alta Presión (Cant. 4) Baja Presión (Cant. 10)	L14-010
16	VÁSTAGO, AISI 316 Alta Presión Baja Presión	V50-010 V50-009	27	TAPA INFERIOR Alta Presión, ASTM-A 126 Alta Presión, ASTM-A 216 WCB Baja Presión, ASTM-A 126 Baja Presión, ASTM-A 216 WCB	T20-030 T20-003 T20-004 T20-029
17	RESORTE DE REGULACIÓN, Ac. C. Alta Presión Baja Presión	R15-044 R15-043	28	PLATILLO DE ACOUPLE, Br.	Q60-001
18	PLATO DEL RESORTE, Ac. C. Cinc.	R50-020	29	PERNO SUPERIOR, AISI 316	H70-006
19	BONETE Alta Presión, ASTM-A 126 Alta Presión, ASTM-A 216 WCB Baja Presión, ASTM-A 126 Baja Presión, ASTM-A 216 WCB	T10-052 T10-054 T10-053 T10-025	30	PALANCA, Ac. C. Cincado Alta Presión Baja Presión	P10-002 P10-003
20	PLACA DE IDENTIFICACIÓN, Al.	X25-001	31	PERNO CENTRAL, AISI 316	H70-005
21	REMACHE, Al. (Cant. 4)	X14-001	* 32	JUNTA DEL CABEZAL, K.4401	G15-001
22	TORNILLO, Ac. C. Pavonado Baja Presión (Cant. 6)	M84-017	33	TORNILLO, Ac. C. Pavonado (Cant. 2)	M84-016
* 23	JUNTA DEL BONETE Alta Presión, Al. Baja Presión, Neoprene	G65-004 G15-017	34	RESTRICCIÓN DE SALIDA, Br. Alta Presión Baja Presión	N31-002 N31-001
* 24	JUNTA DEL VÁSTAGO, Al.	G64-005			
25	TORNILLO, Ac. C. Cincado Alta Presión (Cant. 4) Baja Presión (Cant. 10)	M24-015			

(\*) Parte recomendada como repuesto.

### Dimensiones Generales (mm)

Tamaño del Cuerpo	A	B	D	F	G	H (Máx.)			L			
						67 y 67-H	1301-F	1301-G	67 y 67-H	1301-F	1301-G	
<b>Baja Presión</b>												
1"	190	95	185	264	30	289	268	---	420	443	---	
2"	203	101,5	185	280	51	305	284	---	433	455	---	
<b>Alta Presión</b>												
1"	190	95	120	200	30	257	236	290	348	370	370	
2"	203	101,5	120	216	51	273	252	306	360	382	382	

