



REGULADOR TIPO 630

Máxima Presión de Entrada y Caída de Presión

	Orificio ø 1/8" y 3/16"	Orificio ø 1/4"	Orificio ø 3/8"	Orificio ø 1/2"
Máxima presión de entrada permitida (bar)	103,4 ¹	103,4 ¹	68,9 ¹	51,7 ¹
Máxima caída de presión permitida (bar)	103,4	68,9	34,5	17,2

(¹) La presión de entrada no debe exceder la suma de la actual presión de salida seteada y la máxima caída de presión permitida. Por ejemplo: teniendo una presión de salida seteada de 13,8 bar y un orificio de ø 3/8" (máxima caída de presión 34,5 bar), la máxima presión de entrada es de 48,3 bar (13,8 bar + 34,5 bar).

Límite de Presión de Salida del Regulador 630 a resorte

Rango de Presión de Salida (bar)	Baja Presión				Alta Presión					
	0,21 a 0,69	0,55 a 1,38	1,17 a 2,07	1,86 a 2,76	1,86 a 3,45	3,17 a 6,55	6,21 a 10,34	10,34 a 13,8	13,8 a 18,9	18,9 a 34,5

Límite de Presión de Entrada del Regulador 630 Pilotado

Regulador Tipo	Baja Presión			Alta Presión			
	67	67-H	1301-F	67	67-H	1301-F	1301-G
Máxima presión de Entrada (bar)	17,2	27,6	103,4	17,2	27,6	103,4	103,4
Rangos de Presión de Salida (bar)	0,34 a 4,1	0,34 a 4,1	0,69 a 4,14	3,45 a 6,9	3,45 a 6,9	3,45 a 15,5	13,8 a 34,5

Capacidad del Regulador 630 a Resorte

(m³/h de Gas Natural a 15,6°C; Gravedad específica a 0,6; Basado en 20% de caída de presión)

B A J A P R E S I Ó N	Presión de salida, Rango	Presión de entrada (bar)	Presión de salida (bar)	Cuerpo de 1", Orificio Diámetro					Cuerpo de 2", Orificio Diámetro				
				1/8"	3/16"	1/4"	3/8"	1/2"	1/8"	3/16"	1/4"	3/8"	1/2"
	0,2 a 0,7 bar	0,3	0,3	6	14	28	48	62	8	23	37	93	167
				11	22	34	57	76	14	34	59	159	258
				17	31	42	62	93	21	45	76	198	311
				27	42	59	79	116	31	62	110	277	481
				31	50	68	85	119	35	76	127	314	552
				37	59	76	96	125	42	93	153	368	651
				48	68	82	113	139	54	122	198	481	850
				62	85	99	130	164	79	176	283	708	1218
				85	96	119	144	173	105	232	368	906	1614
				99	108	122	167	192	127	283	481	1076	1982
				105	110	127	181	...	204	453	793	1812	...
				116	122	133	210	...	258	538	991	2237	...
				122	130	142	283	680	1189
				130	139	159	510	1104	1954
142	153	623	1699				

(Continúa)

	Presión de salida, Rango	Presión de entrada (bar)	Presión de salida (bar)	Cuerpo de 1", Orificio Diámetro					Cuerpo de 2", Orificio Diámetro				
				1/8"	3/16"	1/4"	3/8"	1/2"	1/8"	3/16"	1/4"	3/8"	1/2"
B A J A P R E S I O N	0,2 a 0,7 bar	1,4	0,7	14	34	51	116	139	16	37	62	144	255
		2,1		20	40	79	119	150	22	42	85	198	311
		3,4		28	65	116	144	176	31	68	122	277	481
		4,1		33	76	119	156	184	35	79	142	314	552
		5,2		40	91	125	170	193	42	96	167	368	651
		6,9		45	108	142	181	207	54	125	215	481	850
		10,3		68	136	176	207	224	79	176	311	708	1218
		14		93	164	195	218	232	105	229	396	935	1614
		17,2		113	167	207	243	246	125	283	481	1161	1982
		28		153	195	215	255	...	204	453	793	1756	...
		34,5		170	201	224	275	...	252	538	991	2152	...
		41,4		184	207	232	283	651	1189
		69		204	218	238	510	1133	2039
		103,4		210	238	765	1699
		0,5 a 1,4 bar		1,4	0,7	14	20	40	62	102	16	34	48
	2,1		20	37		59	88	122	21	42	71	130	249
	3,4		25	54		91	122	153	28	65	108	221	453
	4,1		30	65		99	133	164	34	76	127	280	524
	5,2		37	79		113	147	181	42	93	159	368	651
	6,9		45	99		130	161	195	54	122	210	481	850
	10,3		68	125		161	193	221	79	173	311	708	1246
	14		93	136		176	212	232	102	227	396	906	1614
	17,2		113	164		198	227	246	125	269	481	1048	1982
	28		153	184		215	252	...	204	425	793	1699	...
34,5	170		195	224		266	...	249	538	991	2096	...	
41,4	184		198	232		283	651	1189	
69	204		218	238		510	1104	2039	
103,4	210		229	765	1699	
0,5 a 1,4 bar	1,4		1	13		28	48	93	139	15	31	51	99
	2,1	17		42	71	130	147	21	45	79	167	283	
	3,4	28		65	108	156	161	31	68	122	277	453	
	4,1	33		76	122	173	193	35	79	142	314	524	
	5,2	40		93	144	198	241	42	96	170	368	651	
	6,9	54		122	176	215	272	65	125	221	481	850	
	10,3	76		173	210	227	280	79	181	311	708	1218	
	14	102		212	241	272	283	105	235	396	850	1614	
	18,3	133		238	258	283	311	136	283	538	1104	2096	
	28	201		246	283	311	...	204	453	821	1812	...	
	35,5	235		249	297	340	...	260	566	1048	2322	...	
	41,4	243		272	306	311	651	1189	
	70	272		283	311	510	1133	2011	
	103,4	283		311	765	1699	
	0,5 a 1,4 bar	2,1		1,4	17	42	71	130	193	20	45	73	147
2,8		23	57		96	161	229	25	59	99	212	340	
3,4		28	65		119	193	255	31	68	122	266	425	
4,1		33	76		139	212	277	35	79	144	311	510	
5,2		40	93		167	241	283	42	96	173	368	651	
6,9		51	116		210	269	311	54	122	221	481	821	
10,3		76	173		260	311	340	79	178	311	651	1189	
14		102	227		283	340	368	105	232	396	906	1671	
19		127	277		311	368	396	139	283	538	1104	2124	
28		204	283		368	396	...	207	453	793	1784	...	
36		249	311		382	425	...	269	566	1048	2322	...	
41,4		283	340		391	311	680	1218	
70,3		311	348		425	510	1132	2067	
103,4		340	368		765	1699	

(Continúa)

	Presión de salida, Rango	Presión de entrada (bar)	Presión de salida (bar)	Cuerpo de 1", Orificio Diámetro					Cuerpo de 2", Orificio Diámetro				
				1/8"	3/16"	1/4"	3/8"	1/2"	1/8"	3/16"	1/4"	3/8"	1/2"
B A J A P R E S I O N	1,2 a 2,1 bar	2,1	1,4	17	25	48	93	133	19	37	59	99	170
		2,8		22	48	68	113	173	25	51	79	144	232
		3,4		25	62	102	139	195	28	65	105	176	283
		4,1		30	71	113	156	210	34	76	122	210	354
		5,2		37	85	127	181	229	42	93	150	260	453
		6,9		48	113	156	215	275	54	119	195	340	680
		10,3		59	156	198	272	311	62	173	283	595	1133
		14		96	181	258	311	340	99	227	368	906	1586
		19		125	238	283	340	368	136	283	538	1104	2124
		28		198	275	311	368	...	201	425	793	1784	...
		36		232	283	340	391	...	263	566	1048	2322	...
		41,4		272	311	368	283	651	1189
	70,3	283	340	396	510	1132	2039		
	103,4	340	368	765	1699		
	1,2 a 2,1 bar	2,8	2,1	23	48	76	144	215	24	51	82	150	241
		3,4		25	62	102	181	246	28	65	108	207	311
		4,1		31	74	125	212	277	34	76	133	252	396
		5,2		40	93	153	249	311	42	96	164	311	510
		6,9		48	116	193	283	340	51	119	277	453	793
		10,3		74	170	258	368	396	76	173	311	566	1246
		14		99	227	311	396	453	102	229	396	680	1643
		19,3		139	297	368	425	481	142	311	566	1303	2266
		28		195	368	425	481	...	198	453	793	1812	...
		36,5		266	411	447	538	...	269	566	1048	2436	...
41,4		275		425	453	283	651	1189	
71		453		510	510	538	1161	2067	
103,4	464	524	765	1728			
1,9 a 2,8 bar	2,8	2,1	23	42	68	125	181	24	45	74	127	204	
	3,4		25	57	91	159	218	28	62	99	167	275	
	4,1		31	71	110	178	252	34	74	119	207	340	
	5,2		40	85	133	218	283	42	91	150	266	425	
	6,9		48	110	181	266	311	51	119	195	340	651	
	10,3		74	161	249	340	396	76	173	283	566	1104	
	14		99	198	266	396	425	102	229	368	680	1614	
	19,3		139	283	368	425	453	142	311	538	1274	2209	
	28		195	340	425	481	...	198	425	793	1812	...	
	36,5		266	357	447	510	...	269	566	1048	2407	...	
	41,4		275	379	453	283	651	1189	
	71		453	453	510	538	1161	2067	
103,4	464	510	765	1728			
1,9 a 2,8 bar	3,4	2,8	27	51	91	156	252	28	59	96	167	280	
	4,1		31	65	116	215	283	34	74	122	224	340	
	5,2		40	85	150	263	340	42	96	159	283	453	
	6,9		51	116	198	311	396	54	122	204	368	680	
	10,3		76	170	269	396	481	79	176	283	623	1104	
	14		99	221	340	481	538	102	232	396	850	1586	
	20		144	283	425	538	595	147	311	566	1303	2294	
	28		201	425	510	595	...	204	453	793	1784	...	
	37,2		269	481	538	623	...	272	595	1076	2436	...	
	41,4		277	510	595	283	651	1189	
	72		496	566	651	510	1161	2067	
	103,4		566	623	765	1728	

(Continúa)

	Presión de salida, Rango	Presión de entrada (bar)	Presión de salida (bar)	Cuerpo de 1", Orificio Diámetro					Cuerpo de 2", Orificio Diámetro					
				1/8"	3/16"	1/4"	3/8"	1/2"	1/8"	3/16"	1/4"	3/8"	1/2"	
				ALTA PRESIÓN										
1,9 a 3,4 bar	4,1	3,4	25	57	88	147	229	28	59	91	150	340		
	5,2		37	79	108	204	283	40	82	110	207	453		
	6,9		48	99	161	297	368	51	102	164	283	595		
	10,3		74	161	246	368	481	76	164	255	425	1019		
	14		99	221	311	453	538	102	224	340	595	1558		
	21		150	297	396	566	651	156	311	538	1359	2351		
	28		195	368	481	651	...	198	425	765	1784	...		
	38		272	453	566	736	...	275	595	1076	2492	...		
	41,4		277	481	595	283	651	1189		
	72,4		481	651	765	538	1189	2096		
	103,4		538	708	765	1699		
	3,2 a 6,5 bar		4,1	3,4	23	42	68	122	181	25	45	71	125	207
			5,2		34	59	88	156	226	37	62	91	173	263
			6,9		42	88	119	212	283	45	96	122	215	340
10,3		68	127		190	311	396	71	130	201	340	538		
14		96	187		266	396	481	99	190	272	453	765		
21		147	252		311	453	566	150	283	396	765	1444		
28		193	311		425	566	...	195	368	595	1303	...		
38		269	368		481	651	...	272	510	821	2464	...		
41,4		277	396		538	283	566	991		
72,4		396	538		623	510	1161	2067		
103,4		510	680		736	1671		
3,2 a 6,5 bar		6,9	5,2		48	91	142	227	368	51	93	147	255	396
		8,6			62	122	190	283	425	65	125	195	311	510
		14			99	207	283	453	623	102	210	311	538	850
	17,2	125		266	368	538	680	127	269	396	736	1246		
	22,4	161		311	453	651	765	164	340	510	1019	1897		
	28	201		396	538	765	...	204	425	680	1331	...		
	40	275		510	651	850	...	277	623	1048	2605	...		
	41,4	280		538	708	283	651	1104		
	74,1	510		765	906	538	1189	2124		
	103,4	651		906	680	1699		
	6,2 a 10,3 bar	8,6		6,9	57	102	156	260	368	59	105	159	277	425
		10,3			71	130	193	311	453	74	139	210	340	510
		14			102	187	266	368	623	105	195	283	481	765
		17,2			125	241	311	510	736	127	246	368	623	963
21		150	277		396	595	850	153	283	453	765	1246		
24,1		173	283		453	708	906	178	340	538	935	1614		
28		198	368		510	765	...	204	396	595	1104	...		
41,4		269	510		651	991	...	283	595	963	1954	...		
76		552	793		991	538	1218	2096		
103,4		708	991		765	1671		
6,2 a 10,3 bar		10,3	8,6		68	130	190	311	481	71	142	229	340	566
		14			99	193	283	425	651	102	210	311	538	850
		17,2			122	252	340	538	821	125	266	396	680	1104
		21			147	283	425	708	963	150	311	481	878	1359
	26	187		368	524	793	1104	198	425	680	1218	1841		
	28	207		411	538	821	...	235	510	793	1586	...		
	34,5	224		425	708	1019	...	249	538	850	1671	...		
	43,1	283		623	821	1161	...	311	680	1133		
	78	510		935	1189	538	1246	2237		
	103,4	736		1218	765	1699		

(Continúa)

	Presión de salida, Rango	Presión de entrada (bar)	Presión de salida (bar)	Cuerpo de 1", Orificio Diámetro					Cuerpo de 2", Orificio Diámetro					
				1/8"	3/16"	1/4"	3/8"	1/2"	1/8"	3/16"	1/4"	3/8"	1/2"	
A L T A P R E S I Ó N	6,2 a 10,3 bar	10,3	10,3	96	193	283	453	736	99	208	311	510	850	
		14		125	249	368	566	906	127	269	425	736	1076	
		17,2		150	283	425	680	991	153	311	538	906	1473	
		24,1		201	396	623	963	1189	204	425	736	1303	2181	
		31		218	481	680	1019	...	229	510	821	1529	...	
		45		255	680	935	1388	...	283	708	1246	2492	...	
		55,2		368	821	1076	396	850	1529	
		79,3		566	1076	1388	595	1303	2209	
		103,4		736	1331	765	1699	
		10,3 a 14 bar		10,3	10,3	96	176	263	453	680	99	195	283	481
	14		122	249		340	566	765	125	255	368	651	1019	
	17,2		150	283		425	680	850	153	311	481	793	1331	
	24,1		201	396		595	906	1076	204	425	680	1133	1869	
	31		215	425		680	1019	...	227	481	765	1303	...	
	45		255	595		935	1359	...	283	623	1133	2096	...	
	55,2		368	765		1048	396	850	1444	
	79,3		552	963		1388	566	1274	2209	
	103,4		736	1246		765	1699	
	10,3 a 14 bar		17,2	14		119	235	340	566	850	122	258	368	651
		21	147		283	453	708	991	150	311	510	935	1473	
31		221	453		736	1218	1416	224	481	821	1473	2379		
41,4		269	623		963	1558	...	283	651	1133	2124	...		
48,3		311	708		1133	1728	...	340	765	1331	2549	...		
55,2		368	850		1218	396	878	1529		
69		453	1048		1416	481	1104	1954		
83		566	1161		1671	595	1359	2351		
103,4		736	1501		765	1699		
14 a 19 bar		17,2	14		119	232	311	566	821	122	252	340	651	991
	21	147		283	411	708	991	150	311	510	878	1303		
	31	218		453	680	1133	1416	221	481	793	1416	2209		
	41,4	269		623	878	1444	...	283	651	1076	1982	...		
	48,3	311		708	991	1558	...	340	765	1274	2351	...		
	55,2	368		821	1189	396	878	1473		
	69	453		1019	1416	481	1104	1926		
	83	538		1161	1558	566	1303	2351		
	103,4	736		1444	765	1699		
	14 a 19 bar	21		17,2	139	255	425	793	1189	142	283	481	850	1473
28		198	396		651	1133	1586	201	425	708	1331	2152		
34,5		241	510		821	1444	1841	243	538	963	1756	2917		
41,4		269	623		963	1671	...	283	651	1161	2209	...		
52		354	793		1246	1954	...	368	821	1444	3002	...		
69		453	1104		1643	481	1133	1926		
86,2		595	1388		1954	623	1416	2464		
103,4		736	1671		765	1699		
14 a 19 bar		21	19		133	255	425	793	1104	136	283	481	821	1218
		28			195	396	708	1133	1529	198	425	736	1331	2067
	36,2	244		510	991	1926	2662	260	566	1019	1954	3172		
	53,4	311		793	1444	2690	...	340	850	1473	3172	...		
	69	453		1104	1897	481	1133	1926		
	88	595		1416	2464	623	1444	2520		
	103,4	736		1699	736	1728		

(Continúa)

ALTA PRESIÓN	Presión de salida, Rango	Presión de entrada (bar)	Presión de salida (bar)	Cuerpo de 1", Orificio Diámetro					Cuerpo de 2", Orificio Diámetro				
				1/8"	3/16"	1/4"	3/8"	1/2"	1/8"	3/16"	1/4"	3/8"	1/2"
				19 a 34,5 bar	21 28 36,2 53,4 69	19	127 187 244 311 481	212 340 453 680 906	283 453 595 906 1218	566 878 1104 1558 ...	878 1218 1586 ...	130 198 263 368 510	238 368 510 793 1048
19 a 34,5 bar	88 103,4	21	595 736	1133 1303	1501	623 765	1359 1614	2181	
19 a 34,5 bar	28 38 41,4 48,3 55,2	21	187 275 280 311 368	311 510 538 651 736	453 651 736 850 991	878 1246 1359 1529 1728	1189 1784 ...	198 277 283 340 396	368 566 595 736 821	595 850 963 1133 1331	991 1473 1671 2039 2294	1529 2209 ...	
19 a 34,5 bar	62,1 90 103,4	28	425 623 736	821 1218 1388	1104 1643	453 651 765	963 1416 1642	1501 2266	
19 a 34,5 bar	34,5 45 55,2 62,1 69	28	235 283 368 425 481	453 680 850 963 1076	680 935 1161 1388 1529	1246 1728 2152 2407 ...	1756 2436 ...	249 311 396 453 510	481 708 878 1019 1133	793 1133 1444 1643 1869	1388 2124 2690 3115 ...	2181 3172 ...	
19 a 34,5 bar	83 96,5 103,4	34,5	566 680 736	1303 1558 1699	1784 2152	595 708 765	1359 1614 1728	2266 2719	
19 a 34,5 bar	38 52 62,1 69 103,4	34,5	246 340 425 481 736	453 793 963 1104 1671	736 1133 1473 1699 2039	1416 2209 2605 2832 ...	2181 2832 ...	255 368 453 510 765	510 821 991 1133 1699	850 1359 1699 1897 2322	1501 2549 3200 3682 ...	2520 3993 ...	

Capacidad del Regulador 630 Pilotado

(m³/h de Gas Natural a 15,6°C; Gravedad específica a 0,6; Basado en 10% de caída de presión)

BAJA PRESIÓN	Piloto	Presión de entrada (bar)	Presión de salida (bar)	Cuerpo de 1", Orificio Diámetro					Cuerpo de 2", Orificio Diámetro				
				1/8"	3/16"	1/4"	3/8"	1/2"	1/8"	3/16"	1/4"	3/8"	1/2"
				67	2,7 3,4 4,1 5,2 6,9	0,7	25 28 34 40 51	59 71 82 96 127	102 122 153 164 218	227 269 297 368 453	368 453 538 623 736	25 28 34 40 51	62 74 85 105 142
67	10,3 14 17,2	0,7	71 99 113	170 198 524	283 326 411	680 765 779	765 765 793	71 99 122	184 227 269	283 368 453	708 906 1048	1189 1614 1982	
67-H	28	0,7	170	340	765	821	...	198	411	765	1756	...	
1301-F	34,5 41,4 69 103,4	0,7	212 269 396 510	425 496 651 680	779 793 878 ...	850	235 283 481 708	524 623 1048 1558	935 1133 1728 ...	2124	
67	2,7 3,4 4,1 5,2 6,9	1,4	25 28 34 40 51	59 71 82 96 127	96 122 153 164 218	227 269 297 368 453	396 453 538 623 793	25 28 34 40 51	62 74 85 105 142	99 122 153 164 218	227 272 311 382 481	396 481 566 651 878	
67	10,3 14	1,4	71 99	170 198	283 396	680 878	991 1104	71 99	184 227	283 396	708 906	1218 1614	

(Continúa)

	Piloto	Presión de entrada (bar)	Presión de salida (bar)	Cuerpo de 1", Orificio Diámetro					Cuerpo de 2", Orificio Diámetro				
				1/8"	3/16"	1/4"	3/8"	1/2"	1/8"	3/16"	1/4"	3/8"	1/2"
B A J A P R E S I Ó N	67-H	19	1,4	119	255	510	963	1119	130	283	510	1161	2124
		28		184	396	765	1076	...	198	411	765	1756	...
	1301-F	36	1,4	227	510	963	1133	...	246	538	963	2152	...
		41,4		269	595	1104	...	283	623	1161	
		70,3		425	878	1189	...	487	1062	1926	
		103,4		566	1076	708	1558	
	67	2,7	2,1	17	51	76	170	297	17	57	82	178	326
		3,4		25	74	82	235	425	25	76	116	252	453
		4,1		34	82	153	297	538	34	85	153	311	566
		5,2		40	96	164	368	623	40	105	164	382	651
		6,9		51	127	218	453	793	51	142	218	481	878
		10,3		71	170	283	680	1076	57	184	283	708	1218
		14		99	221	396	878	1274	99	227	396	906	1614
	67-H	19,3	2,1	136	269	524	1019	1416	136	297	538	1218	2181
		28		195	396	765	1303	...	198	411	765	1756	...
	1301-F	36,5	2,1	249	524	1019	1416	...	252	552	1019	2152	...
		41,4		275	595	1133	...	283	623	1161	
		71		453	935	1218	...	496	1076	1940	
		103,4		623	1274	708	1558	
	67	4,1	2,7	31	79	127	255	481	31	85	130	283	510
5,2		40		91	161	354	623	40	102	178	368	680	
6,9		51		127	218	453	793	51	142	218	481	878	
10,3		71		170	311	680	1161	71	184	311	708	1218	
14		99		221	396	878	1586	99	227	396	906	1643	
67-H	20	2,7	142	283	538	1104	1699	142	311	566	1274	2266	
	28		198	396	765	1671	...	198	411	765	1756	...	
1301-F	37,2	2,7	258	538	1048	1784	...	258	566	1048	2152	...	
	41,4		283	623	1133	...	283	623	1161		
	72		467	1048	1841	...	504	1090	1954		
	103,4		680	1558	708	1558		
67	4,1	3,4	23	57	96	210	481	23	59	105	227	538	
	5,2		34	79	150	311	651	34	82	159	340	651	
	6,9		51	127	218	453	878	51	142	218	481	878	
	10,3		71	170	311	680	1218	71	184	311	708	1246	
	14		99	221	396	878	1614	99	227	396	906	1671	
67-H	21	3,4	147	297	566	1218	1784	147	326	581	1331	2407	
	28		207	396	765	1699	...	198	411	765	1756	...	
1301-F	38	3,4	263	566	1048	1841	...	263	595	1062	2152	...	
	41,4		311	651	1133	...	311	651	1161		
	72,4		481	1076	1841	...	510	1104	1982		
	103,4		680	1558	708	1558		
A L T A P R E S I Ó N	67	6,9	3,4	59	110	204	396	708	59	122	218	481	850
		8,6		62	133	249	481	878	62	147	260	595	1048
		10,3		82	156	297	566	1019	82	173	311	708	1246
		14		102	207	382	765	1359	102	227	411	935	1643
		17,2		125	252	453	935	1671	125	283	496	1161	1982
	67-H	21	3,4	142	283	538	1048	1897	142	311	566	1331	2294
		28		198	396	736	1416	...	198	439	793	1812	...
	1301-F	38	3,4	255	538	963	1897	...	255	566	1048	2407	...
		41,4		297	595	1076	...	297	651	1161	
		72,4		467	1019	1784	...	467	1048	1982	
		103,4		708	1444	708	1586	
	67	6,9	5,2	45	91	159	368	566	45	99	181	411	680
		8,6		65	136	241	481	821	65	147	260	566	1019
		10,3		82	156	297	566	1019	82	173	311	708	1246
		14		102	207	382	765	1359	102	227	411	935	1643
		17,2		125	252	453	935	1671	125	283	496	1161	1982

(Continúa)

Piloto	Presión de entrada (bar)	Presión de salida (bar)	Cuerpo de 1", Orificio Diámetro					Cuerpo de 2", Orificio Diámetro				
			1/8"	3/16"	1/4"	3/8"	1/2"	1/8"	3/16"	1/4"	3/8"	1/2"
67-H	22,4	5,2	156	297	566	1133	2124	156	340	623	1444	2492
	28		198	396	736	1416	...	198	439	793	1812	...
1301-F	40	5,2	269	552	991	1982	...	269	581	1048	2492	...
	41,4		297	595	1076	...	297	651	1161	
	74,1		481	1048	1841	...	481	1076	1982	
	103,4		708	1444	708	1586	
67	8,6	6,9	51	105	193	382	680	51	116	207	476	821
	10,3		74	147	269	538	1048	74	161	297	651	1189
	14		102	207	382	765	1359	102	227	411	935	1643
	17,2		125	252	453	935	1671	125	283	496	1161	1982
67-H	24,1	6,9	170	340	623	1218	2266	170	354	680	1558	2690
	28		198	396	736	1416	...	198	439	793	1812	...
1301-F	41,4	6,9	297	595	1076	2124	...	297	651	1161	2549	...
	76		496	1076	1869	...	496	1090	2011	
	103,4		708	1444	708	1586	
1301-F	10,3	8,6	57	108	212	425	736	57	127	229	510	850
	14		99	193	354	736	1246	99	212	396	906	1529
	17,2		125	252	453	935	1671	125	283	496	1161	1982
	26		170	368	651	1274	2407	170	396	708	1699	2832
	28		198	396	736	1416	...	198	439	793	1812	...
	43,1		311	623	1076	2124	...	311	665	1189	2549	...
1301-F	78	10,3	510	1104	1897	510	1133	2025
	103,4		708	1444	708	1586	
	14		88	176	311	651	1133	88	190	354	793	1388
	17,2		125	255	453	935	1643	125	283	510	1161	2011
	21		153	297	538	1076	1954	153	340	595	1303	2379
	28		198	396	736	1416	2605	198	439	793	1812	3115
1301-F	45	13,8	326	637	1104	2181	...	326	708	1218	2832	...
	55,2		411	765	1416	411	850	1529
	79,3		518	1119	1926	518	1161	2039
	103,4		708	1444	708	1586	
	17,2		99	204	368	736	1303	99	227	396	935	1614
	26		139	283	510	1019	1869	139	311	566	1274	2294
1301-F	31	13,8	210	453	793	1558	2719	210	453	850	1982	3682
	41,4		297	595	1076	2124	...	297	651	1161	2549	...
	48,3		340	680	1218	2407	...	340	736	1303	3115	...
	55,2		411	765	1416	411	850	1529
	83		538	1161	1954	538	1189	2053
	103,4		708	1444	708	1586	
1301-G	28	21	170	340	623	1246	2209	170	379	680	1529	2690
	38		283	566	1019	2011	3398	283	623	1076	2549	4248
	41		297	595	1076	2124	...	297	651	1161	2549	...
	55		411	765	1416	2832	...	411	850	1529	3540	...
	90		566	1246	1982	566	1303	2067
	103,4		708	1444	708	1586	
1301-G	34,5	28	227	396	708	1416	2549	227	439	765	1812	3115
	45		368	609	1048	2266	4106	368	708	1189	2832	4814
	55		411	765	1416	2832	...	411	850	1529	3540	...
	62		439	878	1558	3115	...	439	963	1643	3682	...
	96		623	1359	2407	623	1501	2634
	103,4		708	1444	708	1586	
1301-G	41	34,5	227	453	850	1671	2974	227	510	906	2067	3540
	52		382	680	1218	2407	4106	382	765	1331	3115	4814
	55		396	807	1416	2832	...	396	850	1558	3540	...
	69		510	963	1756	3257	...	510	1076	1926	4390	...
	103,4		708	1444	2549	708	1586	2747

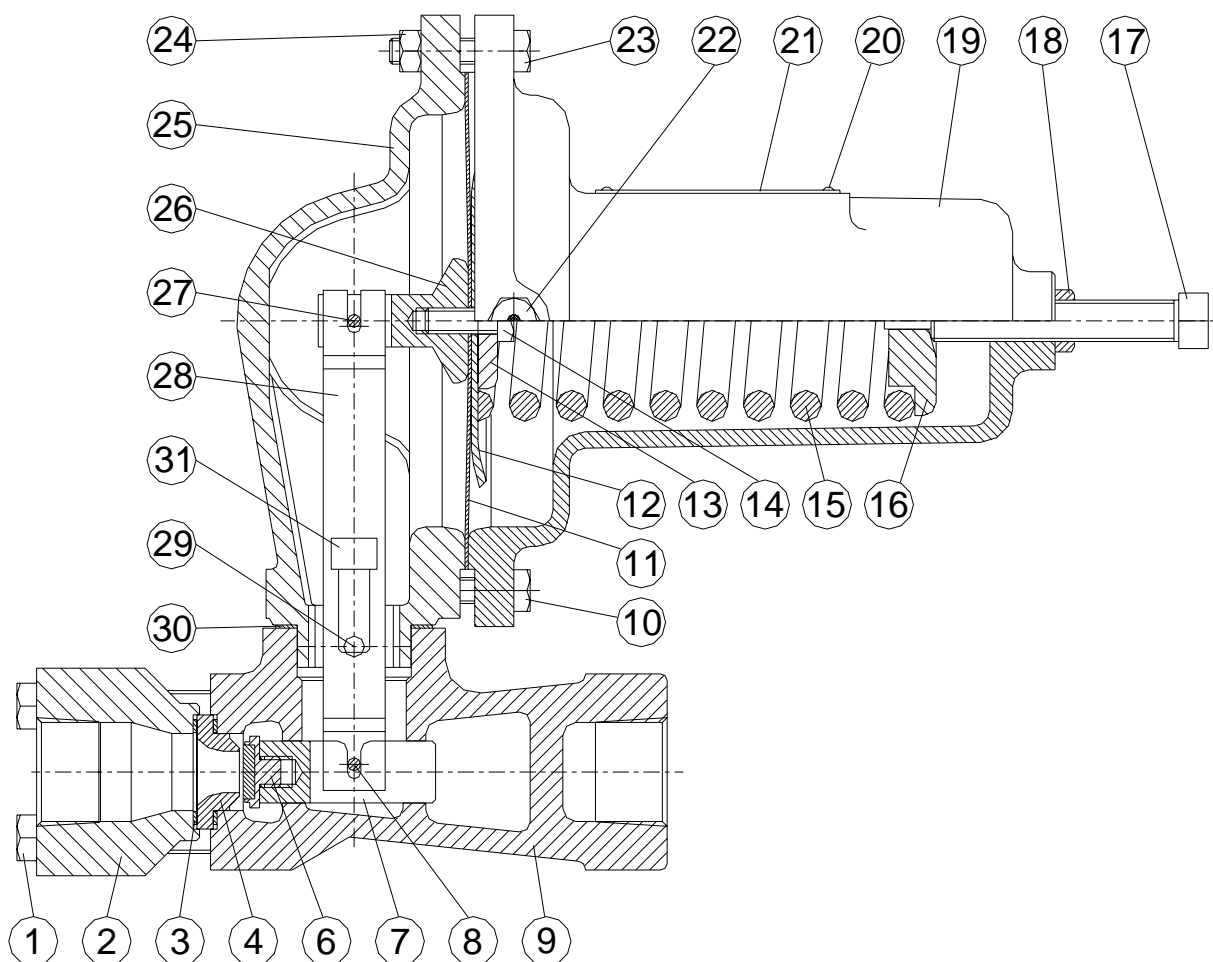
ALTA PRESIÓN

Código de Equipo

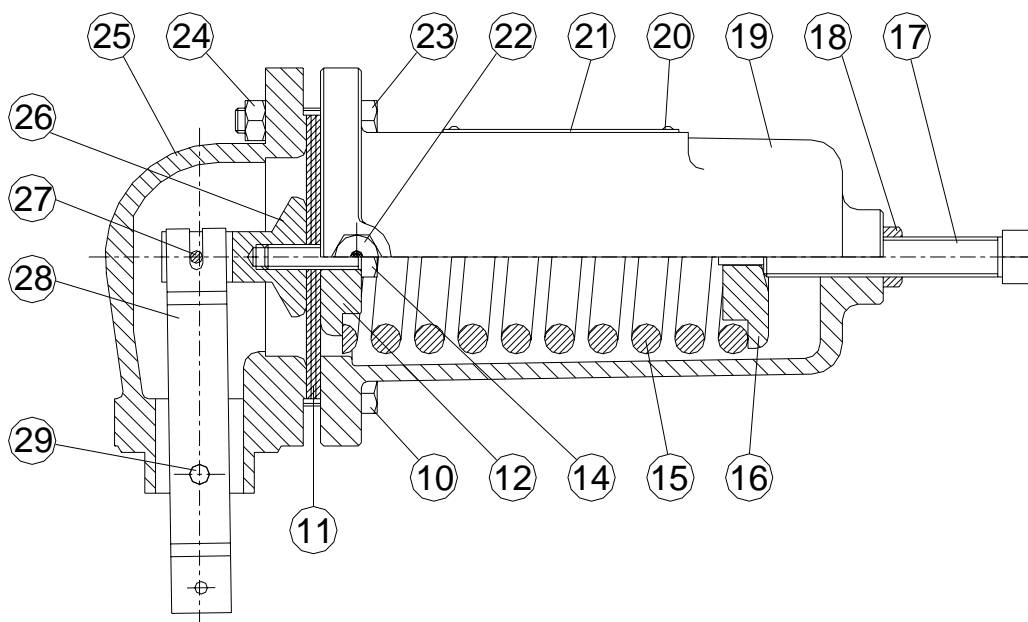
Tipo	Tamaño del cuerpo \varnothing	Presión	
		Baja	Alta
630	1" BSPT	0Q0-001FA	0R0-001FA
	2" BSPT	0Q0-002HA	0R0-002HA

Regulador de Presión Tipo 630

Baja Presión



Alta Presión



Listado de Partes

Pos.	Descripción	Nº de Parte	Pos.	Descripción	Nº de Parte
01	TORNILLO, Ac. C. Cincado ø 1" (Cant. 4) ø 2" (Cant. 4)	M24-017 M24-018	08	PERNO INFERIOR, AISI 316	H70-004
02	ADAPTADOR DE ENTRADA, Ac. C. ø 1" para cuerpo de acero ø 1" para cuerpo de hierro ø 2"	C10-006 C10-028 C10-008	09	CUERPO DE SALIDA ø 1" ASTM-A 126 ø 1" ASTM-A 216 WCB ø 2" ASTM-A 126 ø 2" ASTM-A 216 WCB	C10-007 C10-026 C10-030 C10-009
* 03	JUNTA DEL ASIENTO, Cu. (Cant. 2)	G64-003	10	TORNILLO, Ac. C. Cincado (Cant. 2)	M24-014
04	ASIENTO CON ORIFICIO, AISI 304 ø 1/8" ø 3/16" ø 1/4" ø 3/8" ø 1/2"	A20-014 A20-015 A20-016 A20-017 A20-018	* 11	DIAFRAGMA, Neoprene con Nylon Alta Presión Baja Presión	D10-003 D10-004
* 06	OBTURADOR Alta Presión, Br./Nylon Baja Presión, Br./Nitrilo	O11-008 O11-021	12	PLATO DE DIAFRAGMA, Ac. C. Cincado Alta Presión Baja Presión	D50-002 D50-008
07	GUÍA DE OBTURADOR, Br.	B60-002	13	GUÍA DE RESORTE, Ac. C. Cincado Baja Presión	R80-001
			14	TORNILLO, Ac. C. Cincado	M24-016

(*) Parte recomendada como repuesto.

Listado de Partes

Pos.	Descripción	Nº de Parte	Pos.	Descripción	Nº de Parte
15	RESORTE DE REGULACIÓN, Ac. C. Alta Presión, rango: 1,86 a 3,45 bar (27 a 50 psig) 3,17 a 6,55 bar (46 a 95 psig) 6,21 a 10,34 bar (90 a 150 psig) 10,34 a 13,79 bar (150 a 200 psig) 13,79 a 18,96 bar (200 a 275 psig) 18,96 a 34,48 bar (275 a 500 psig) Baja Presión, rango: 0,21 a 0,69 bar (3 a 10 psig) 0,55 a 1,38 bar (8 a 20 psig) 1,17 a 2,07 bar (17 a 30 psig) 1,86 a 2,76 bar (27 a 40 psig)	R15-028 R15-029 R15-030 R15-031 R15-032 R15-033 R15-028 R15-029 R15-030 R15-031	22	VENTEO, Br.	N10-002
			23	TORNILLO, Ac. C. Cadmiado Alta Presión (Cant. 4) Baja Presión (Cant. 10)	M24-015
			24	TUERCA, Ac. C. Cincado Alta Presión (Cant. 4) Baja Presión (Cant. 10)	L14-010
			25	TAPA INFERIOR Alta Presión, ASTM-A 126 Alta Presión, ASTM-A 216 WCB Baja Presión, ASTM-A 126 Baja Presión, ASTM-A 216 WCB	T20-028 T20-002 T20-001 T20-027
16	PLATO DE RESORTE, Ac. C. Cincado	R50-019	26	PLATILLO DE ACOUPLE, Br.	Q60-001
17	TORNILLO DE REGULACIÓN, Ac. C. Pavonado	M90-031	27	PERNO SUPERIOR, AISI 316	H70-006
18	CONTRATUERCA, Ac. C. Cincado	L14-015	28	PALANCA, Ac. C. Cincado Alta Presión Baja Presión	P10-002 P10-003
19	BONETE Alta Presión, ASTM-A 126 Alta Presión, ASTM-A 216 WCB Baja Presión, ASTM-A 126 Baja Presión, ASTM-A 216 WCB	T10-056 T10-023 T10-024 T10-055	29	PERNO CENTRAL, AISI 316	H70-005
20	REMACHE, Al. (Cant. 04)	X14-001	* 30	JUNTA DEL CABEZAL, K.4401	G15-001
21	PLACA DE IDENTIFICACIÓN, Al.	X25-001	31	TORNILLO, Ac. C. Pavonado	M84-016

(*) Parte recomendada como repuesto.